

ÚČASTNICKÝ CERTIFIKÁT

RHEINZINK®

Tímto certifikátem potvrzujeme, že pan

MICHAL ŠROM

se zúčastnil semináře B:
KLEMPÍŘSKÁ TECHNIKA
plechová střešní krytina

od 16.03.2009

do 20.03.2009

TEORIE

Pravidla provádění kovových
střešních krytin

Stavební fyzika:
Zásady střešní skladby

Projektování a konstruování:
Rozměry a závislosti

Řešení detailů na různých
pravoúhlých střešních typech

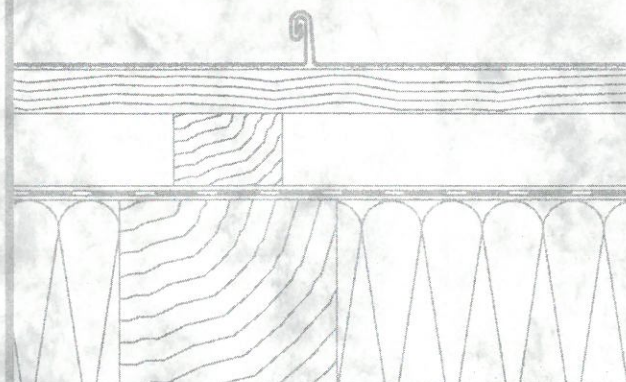
Evropské normy

PRAXE

Příprava a zhotovení modelů,
šablon a nástřihových vzorů

Kovová střešní krytina s provedením
detailů:

- Okapnice stojatá kulatá a rovná
- Závětrná lišta s dřevěnou latí a bez ní
- Hřeben- stojaté a položené provedení
- Hřebenové odvětrání a oplechování
- Napojení na boční stěnu
- Oplechování komína
- Nároží - stojaté a položené provedení
- Úžlabí - možnosti řešení
- Oplechování sedlového střešního vikýře



Školitel: Wolfgang Grafeneder


Ing. Martin Link

* Pracovní modely byly zhotoveny v dílenských podmínkách.
Shodná úroveň zpracování při podmínkách na reálné stavbě je tudíž možná pouze podmienečně.

RHEINZINK ČR s.r.o., Na Valech 22, 290 01 PODĚBRADY, Tel.: 325 615 465, Fax: 325 615 721
E-mail: info@rheinzink.cz, www.rheinzink.cz

