

ÚČASTNICKÝ CERTIFIKÁT

RHEINZINK®

Tímto certifikátem potvrzujeme, že pan

Václav Benda

se zúčastnil semináře B:
KLEMPÍŘSKÁ TECHNIKA
plechová střešní krytina

od 13.03.2006

do 17.03.2006

TEORIE

Pravidla provádění kovových
střešních krytin

Stavební fyzika:
Zásady střešní skladby

Projektování a konstruování:
Rozměry a závislosti

Řešení detailů na různých pravoúhlých
střešních typech

Evropské normy

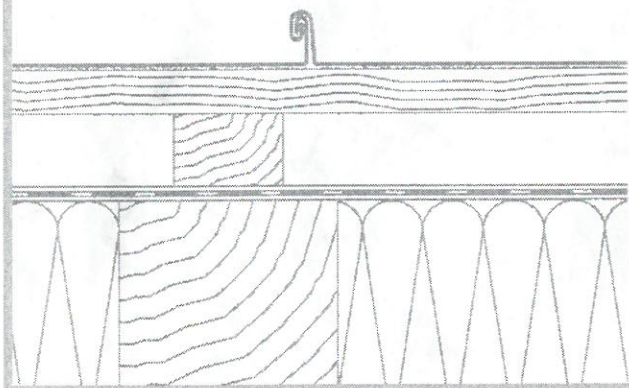
PRAXE

Příprava a zhotovení modelů, šablon a
nástříhových vzorů

Kovová střešní krytina s provedením detailů:

- Okapnice stojatá kulatá a rovná
- Závětrná lišta s dřevěnou latí a bez ní
- Hřeben- stojaté a položené provedení
- Hřebenové odvětrání a oplechování
- Napojení na boční stěnu
- Oplechování komína
- Nároží - stojaté a položené provedení
- Úžlabí - možnosti řešení

Oplechování sedlového střešního vikýře



Wolfgang Grafeneder


Ing. Jiří Fiala

* Pracovní modely byly zhotoveny v dílenských podmínkách.
Shodná úroveň zpracování při podmínkách na reálné stavbě je tudíž možná pouze podmíněně.

RHEINZINK ČR s.r.o., Na Valech 22, 290 01 PODĚBRADY, Tel.: 325 615 465, Fax: 325 615 721
E-mail: info@rheinznink.cz, www.rheinznink.cz

